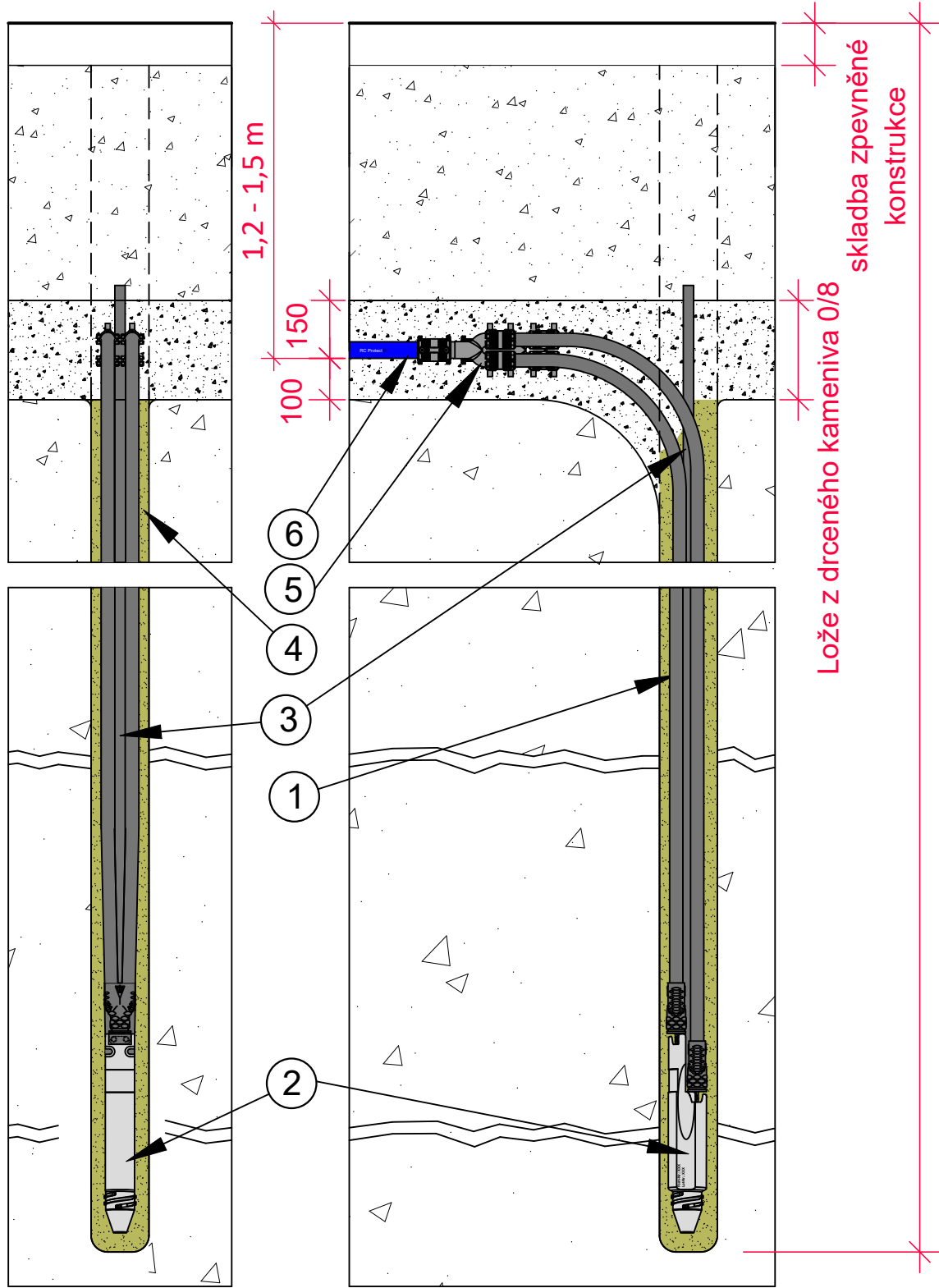
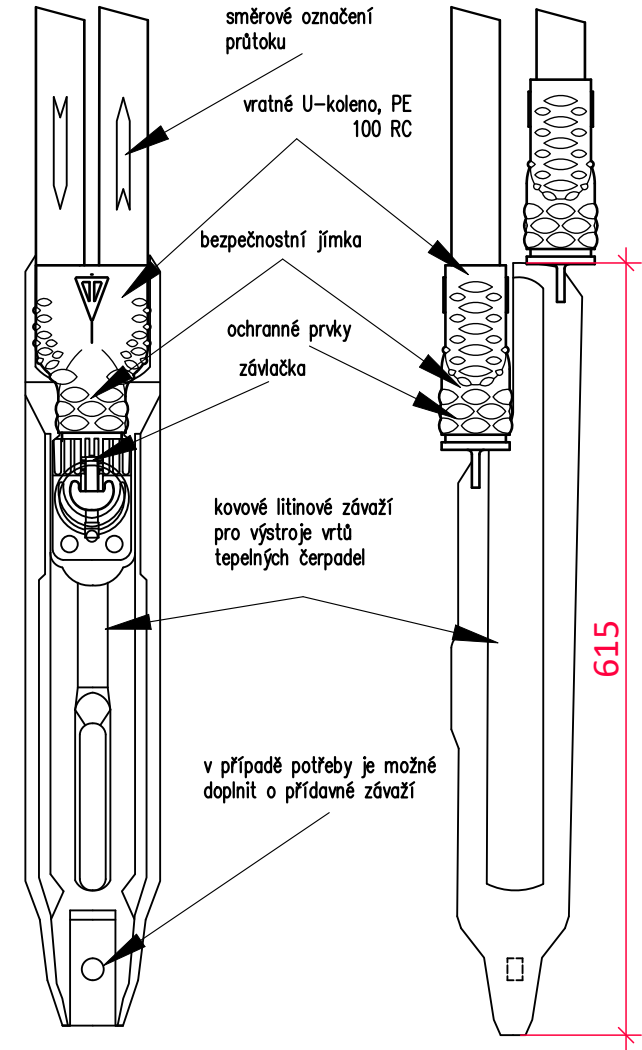


VERTIKÁLNÍ ŘEZ GEOTERMÁLNÍM VRTEM M 1:15

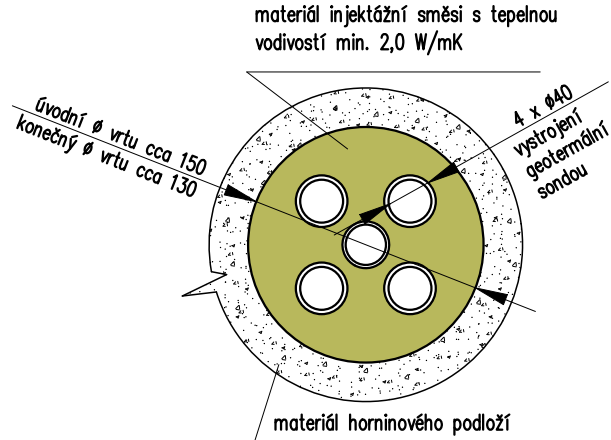


DETAIL VRATNÉHO U - KOLENA SE SEPARAČNÍ JÍMKOU M 1:5



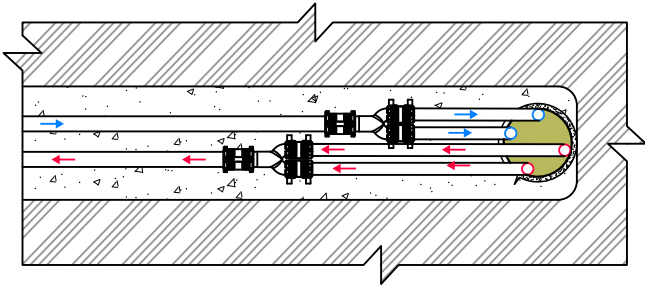
Vrtaná hloubka cca 199 m

HORIZONTÁLNÍ ŘEZ GEOTERMÁLNÍM VRTEM M 1:5



POZICE	POPIS
1	Vystrojení vrtů - Geotermální vertikální sonda PN20 <ul style="list-style-type: none">systém vystrojení - 4 x Ø 40 mm, PE 100 RC, PN20vratné U-koleno PE 100-RCpata sondy-nejvíce namáhaná součást s tlakovou odolností PN25délková i směrová signatura na těle sondy
2	Kovové litinové závaží pro snadné zapuštění sondy <ul style="list-style-type: none">délka 615 mm, vnější Ø 94 mm, hmotnost 19,0 kgs otvorem skrz závaží zabraňujícím pístovému efektueasy CLIP pro snadné přichycení na GVSspodní závit pro napojení přídatného závaží
3	Injektážní potrubí <ul style="list-style-type: none">Ø 32 x 3,0 mm
4	Injektážní směs <ul style="list-style-type: none">vodivé spojení podloží s geotermální vertikální sondouzaručená tepelná vodivost injektážní směsi 2,0 W/mKzamezení propojení jednotlivých horizontů spodních vodochrana spodních vod před kontaminací povrchovou vodou
5	Redukce počtu větví <ul style="list-style-type: none">redukce počtu větví vrtů - přímá (snížení počtu okruhů)redukce 2 x Ø 40 → 1 x Ø 50 mm, PE 100 RC, SRD11, PN16
6	Horizontální napojení vrtů PE 100 RC <ul style="list-style-type: none">materiál: PE 100 RCØ 50 x 4,6 mm, SDR11, PN16

DETAIL NAPOJENÍ REDUKCE POČTU VĚTVÍ M 1:20



Název projektu: VŠE Praha, Žižkov	Stupeň: DOKUMENTACE PRO VÝBĚR ZHOTOVITELE	Číslo pare:
Investor/žadatel: Vysoká škola ekonomická v Praze, náměstí Winstona Churchilla 1938/4, Žižkov, 13000 Praha 3	Zpracovatel části: GEROtop spol. s r.o., Kateřinská 589, Liberec - Stráž nad Nisou, 463 03 Tel.: +420 485 148 723, Fax.: +420 485 120 574, www.gerotop.cz, e-mail: gerotop@gerotop.cz	
Vypracovala: Adéla Zapadlíková	Část: SAMOSTATNÁ PROJEKTOVÁ DOKUMENTACE	Datum revize: -
Kontroloval: Ing. Tomáš Fráňa	Účel záměru: PRIMÁRNÍ OKRUH TEPELNÉHO ČERPADLA	Datum: 08/2025
Schválil: Ing. Jakub Huml		Číslo revize: -
Název přílohy: VZOROVÝ ŘEZ GEOTERMÁLNÍM VRTEM	Formát: 2xA4	Měřítko: 1:20/1:15/1:5
	Číslo akce: 1713/2025	Číslo přílohy: 06

AUTORSKÁ PRÁVA-UPOZORNĚNÍ:
Projektová dokumentace je autorským dílem ve smyslu zákona č. 121/2000 Sb. (autorský zákon). Autoři udělují souhlas s užitím projektové dokumentace pro stavebníka a pro účel zajištění stavebního povolení. Kopírování, zveřejňování a jiné šíření jakékoliv části projektové dokumentace nebo použití jinou osobou je zákonem zakázáno. Bez předchozího písemného souhlasu autorů nelze provádět změny projektu či stavby prováděné podle tohoto projektu. Veškerá práva vlastníků autorských práv jsou vyhrazena a chráněna zákonem. Porušení autorských práv je trestné a bude stíháno dle trestního zákona.